



**АДМИНИСТРАЦИЯ ГОРОДСКОГО ПОСЕЛЕНИЯ ПОСЁЛОК КРАСНОЕ-НА-ВОЛГЕ
КРАСНОСЕЛЬСКОГО МУНИЦИПАЛЬНОГО РАЙОНА КОСТРОМСКОЙ ОБЛАСТИ**

ПОСТАНОВЛЕНИЕ

от 12 августа 2022 года

№ 239

Об установлении публичного сервитута
в отношении земель и (или) земельных
участков, расположенных в пгт. Красное-на-Волге
в кадастровых кварталах 44:08:090420 и 44:08:090425

В соответствии со ст. 23, главой V.7 Земельного кодекса Российской Федерации, Федеральным законом от 06.10.2003 года № 131-ФЗ «Об общих принципах организации местного самоуправления в Российской Федерации», Федеральным законом от 25.10.2001 года № 137-ФЗ «О введении в действие Земельного кодекса Российской Федерации», принимая во внимание публикацию о предполагаемом установлении публичного сервитута в официальном информационном бюллетене «Красносельский вестник городского поселения» от 30.06.2022 года № 6 (158), руководствуясь Уставом муниципального образования городское поселение поселок Красное-на-Волге, административным регламентом предоставления администрацией ГП пос. Красное-на-Волге муниципальной услуги по установлению публичного сервитута на земельный участок на территории поселка Красное-на-Волге, рассмотрев ходатайство АО «ГАЗПРОМ ГАЗОРАСПРЕДЕЛЕНИЕ КОСТРОМА», администрация городского поселения поселок Красное-на-Волге Красносельского муниципального района Костромской области

ПОСТАНОВЛЯЕТ:

1. Установить публичный сервитут (право ограниченного пользования) в пользу АКЦИОНЕРНОГО ОБЩЕСТВА «ГАЗПРОМ ГАЗОРАСПРЕДЕЛЕНИЕ КОСТРОМА» (ИНН 4400000193, ОГРН 1024400528041) на земли и (или) земельные участки общей площадью 2272 кв. м в границах в пределах охранной зоны существующего сооружения (44:08:000000:1202) сроком на 49 лет в целях размещения и эксплуатации сооружения газохимического комплекса с кадастровым номером 44:08:000000:1202, с наименованием «Реконструкция газопровода среднего и низкого давления по ул. Красноармейская в п. Красное-на-Волге с установкой ШПРГ», протяженностью 651 м, адрес: Костромская область, р-н Красносельский, пгт Красное-на-Волге, ул. Красноармейская, Реконструкция газопровода среднего и низкого давления с установкой ШПРГ, принадлежащего на праве собственности АО «ГАЗПРОМ

ГАЗОРАСПРЕДЕЛЕНИЕ КОСТРОМА» (государственная регистрация права от 26.04.2017 № 44:08:000000:1202-44/001/2017-1):

1.1. Государственная собственность на которые не разграничена, расположенные в кадастровых кварталах 44:08:090420 и 44:08:090425, в том числе на земельный участок с кадастровым номером 44:08:090425:294, местоположение: установлено относительно ориентира, расположенного в границах участка, почтовый адрес ориентира: обл. Костромская, р-н Красносельский, пгт. Красное-на-Волге, ул. Октябрьская, з/у 41А.

1.2. На земельные участки, находящиеся в частной собственности граждан:

1.2.1. С кадастровым номером 44:08:090420:32, местоположение установлено относительно ориентира, расположенного в границах участка, почтовый адрес ориентира: обл. Костромская, р-н Красносельский, пгт. Красное-на-Волге, пер. Красноармейский, дом 1.

1.2.2. С кадастровым номером 44:08:090420:58, местоположение установлено относительно ориентира, расположенного в границах участка, почтовый адрес ориентира: обл. Костромская, р-н Красносельский, пгт. Красное-на-Волге, ул. Октябрьская, дом 30.

1.2.3. С кадастровым номером 44:08:090420:26, местоположение установлено относительно ориентира, расположенного в границах участка, почтовый адрес ориентира: обл. Костромская, р-н Красносельский, пгт. Красное-на-Волге, пер. Красноармейский, дом 3.

1.3. Порядок установления зоны с особыми условиями использования территории – охранной зоны газораспределительных сетей и содержание ограничений прав на земли и (или) земельные участки в границах таких зон осуществляется в соответствии с Правилами охраны газораспределительных сетей, утвержденными постановлением Правительства Российской Федерации от 20 ноября 2000 года № 878.

1.4. Установить обязанность обладателя публичного сервитута приводить земли и (или) земельные участки в состояние, пригодное для использования в соответствие с видами разрешенного использования, не позднее, чем 3 месяца после завершения капитального или текущего ремонта, реконструкции инженерного сооружения, в целях размещения которого установлен публичный сервитут.

1.5. Плата за публичный сервитут не взимается.

2. Утвердить прилагаемые границы публичного сервитута, указанного в пункте 1 настоящего постановления. Сведения о границах публичного сервитута указать согласно приложению № 1 к настоящему постановлению в соответствии со схемой расположения границ публичного сервитута (Приложение № 2 к настоящему постановлению).

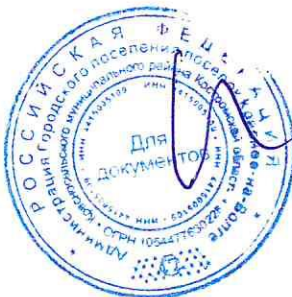
3. Считать публичный сервитут установленным со дня внесения сведений о нем в Единый государственный реестр недвижимости.

4. Отделу имущественных и земельных отношений администрации городского поселения поселок Красное-на-Волге (Хоменко Л.В.) в течение пяти рабочих дней со дня принятия настоящего постановления направить его копию АО «ГАЗПРОМ ГАЗОРАСПРЕДЕЛЕНИЕ КОСТРОМА» и в Управление

Федеральной службы государственной регистрации, кадастра и картографии по Костромской области для внесения сведений в Единый государственный реестр недвижимости о публичном сервитуте, указанном в пункте 1 настоящего постановления.

5. Настоящее постановление вступает в силу с даты его подписания и подлежит официальному опубликованию в порядке, установленном для официального опубликования (обнародования) муниципальных правовых актов, и размещению на официальном сайте администрации городского поселения поселок Красное-на-волге в информационно-телекоммуникационной сети «Интернет» в течение пяти рабочих дней со дня принятия настоящего постановления.

Глава городского поселения:



В.Н. Недорезов

Приложение № 1 к постановлению администрации городского поселения поселок Красное на Волге Красносельского муниципального района Костромской области
от 12.08.2022г. № 239

ОПИСАНИЕ МЕСТОПОЛОЖЕНИЯ ГРАНИЦ

Публичный сервитут для использования земель и земельных участков
в целях эксплуатации существующего объекта

«Реконструкция газопровода среднего и низкого давления по ул. Красноармейская
в п. Красное-на-Волге с установкой ШПРГ»

(наименование объекта, местоположение границ которого описано (далее - объект))

Раздел 1

Сведения об объекте		
№ п/п	Характеристики объекта	Описание характеристик
1	2	3
1	Местоположение объекта	Костромская область, Красносельский район, п. Красное-на-Волге
2	Площадь объекта ± величина погрешности определения площади ($P \pm \Delta P$)	2272 кв.м. ± 17 кв.м
3	Иные характеристики объекта	1. Публичный сервитут сроком на 49 лет, устанавливаемый в целях размещения объекта газоснабжения местного значения 2. Реконструкция газопровода среднего и низкого давления по ул. Красноармейская в п. Красное-на-Волге с установкой ШПРГ

Раздел 2

Сведения о местоположении границ объекта

1. Система координат МСК-44, зона 1 (44.1)

2. Сведения о характерных точках границ объекта

Обозначение характерных точек границ	Координаты, м		Метод определения координат характерной точки	Средняя квадратическая погрешность положения характерной точки (M), м	Описание обозначения точки на местности (при наличии)
	X	Y			
1	2	3	4	5	6
1	262198,94	1231015,70	Метод спутниковых геодезических измерений(определений)	Mt=0.1	Закрепление отсутствует
2	262196,02	1231018,44	Метод спутниковых геодезических измерений(определений)	Mt=0.1	Закрепление отсутствует
3	262133,91	1230952,18	Метод спутниковых геодезических измерений(определений)	Mt=0.1	Закрепление отсутствует
4	262129,24	1230945,13	Метод спутниковых геодезических измерений(определений)	Mt=0.1	Закрепление отсутствует
5	262112,58	1230925,54	Метод спутниковых геодезических измерений(определений)	Mt=0.1	Закрепление отсутствует
6	262091,99	1230903,92	Метод спутниковых геодезических измерений(определений)	Mt=0.1	Закрепление отсутствует
7	262089,25	1230903,93	Метод спутниковых геодезических измерений(определений)	Mt=0.1	Закрепление отсутствует
8	262087,78	1230903,30	Метод спутниковых геодезических измерений(определений)	Mt=0.1	Закрепление отсутствует
9	262079,53	1230894,48	Метод спутниковых геодезических измерений(определений)	Mt=0.1	Закрепление отсутствует
10	262077,99	1230894,09	Метод спутниковых геодезических измерений(определений)	Mt=0.1	Закрепление отсутствует
11	262071,65	1230893,36	Метод спутниковых геодезических измерений(определений)	Mt=0.1	Закрепление отсутствует
12	262064,69	1230893,55	Метод спутниковых геодезических измерений(определений)	Mt=0.1	Закрепление отсутствует
13	262050,56	1230907,83	Метод спутниковых геодезических измерений(определений)	Mt=0.1	Закрепление отсутствует
14	262037,10	1230925,86	Метод спутниковых геодезических измерений(определений)	Mt=0.1	Закрепление отсутствует
15	262034,30	1230926,26	Метод спутниковых геодезических измерений(определений)	Mt=0.1	Закрепление отсутствует
16	262027,09	1230920,83	Метод спутниковых геодезических измерений(определений)	Mt=0.1	Закрепление отсутствует
17	262022,91	1230925,00	Метод спутниковых геодезических измерений(определений)	Mt=0.1	Закрепление отсутствует

Раздел 2

Сведения о местоположении границ объекта

18	262020,07	1230924,97	Метод спутниковых геодезических измерений(определений)	Mt=0.1	Закрепление отсутствует
19	261993,75	1230897,87	Метод спутниковых геодезических измерений(определений)	Mt=0.1	Закрепление отсутствует
20	261973,66	1230880,35	Метод спутниковых геодезических измерений(определений)	Mt=0.1	Закрепление отсутствует
21	261962,63	1230872,52	Метод спутниковых геодезических измерений(определений)	Mt=0.1	Закрепление отсутствует
22	261962,01	1230871,81	Метод спутниковых геодезических измерений(определений)	Mt=0.1	Закрепление отсутствует
23	261960,80	1230869,45	Метод спутниковых геодезических измерений(определений)	Mt=0.1	Закрепление отсутствует
24	261953,79	1230863,72	Метод спутниковых геодезических измерений(определений)	Mt=0.1	Закрепление отсутствует
25	261941,52	1230856,23	Метод спутниковых геодезических измерений(определений)	Mt=0.1	Закрепление отсутствует
26	261930,10	1230853,36	Метод спутниковых геодезических измерений(определений)	Mt=0.1	Закрепление отсутствует
27	261927,25	1230851,54	Метод спутниковых геодезических измерений(определений)	Mt=0.1	Закрепление отсутствует
28	261926,60	1230850,85	Метод спутниковых геодезических измерений(определений)	Mt=0.1	Закрепление отсутствует
29	261922,36	1230842,81	Метод спутниковых геодезических измерений(определений)	Mt=0.1	Закрепление отсутствует
30	261865,92	1230803,52	Метод спутниковых геодезических измерений(определений)	Mt=0.1	Закрепление отсутствует
31	261855,18	1230794,34	Метод спутниковых геодезических измерений(определений)	Mt=0.1	Закрепление отсутствует
32	261854,91	1230793,21	Метод спутниковых геодезических измерений(определений)	Mt=0.1	Закрепление отсутствует
33	261855,07	1230790,82	Метод спутниковых геодезических измерений(определений)	Mt=0.1	Закрепление отсутствует
34	261840,69	1230780,67	Метод спутниковых геодезических измерений(определений)	Mt=0.1	Закрепление отсутствует
35	261829,84	1230770,86	Метод спутниковых геодезических измерений(определений)	Mt=0.1	Закрепление отсутствует
36	261829,45	1230770,38	Метод спутниковых геодезических измерений(определений)	Mt=0.1	Закрепление отсутствует
37	261829,23	1230768,93	Метод спутниковых геодезических измерений(определений)	Mt=0.1	Закрепление отсутствует
38	261830,56	1230763,22	Метод спутниковых геодезических измерений(определений)	Mt=0.1	Закрепление отсутствует

Раздел 2

Сведения о местоположении границ объекта

39	261832,11	1230759,52	Метод спутниковых геодезических измерений(определений)	Mt=0.1	Закрепление отсутствует
40	261807,35	1230744,98	Метод спутниковых геодезических измерений(определений)	Mt=0.1	Закрепление отсутствует
41	261806,98	1230745,49	Метод спутниковых геодезических измерений(определений)	Mt=0.1	Закрепление отсутствует
42	261806,62	1230747,79	Метод спутниковых геодезических измерений(определений)	Mt=0.1	Закрепление отсутствует
43	261802,02	1230747,33	Метод спутниковых геодезических измерений(определений)	Mt=0.1	Закрепление отсутствует
44	261802,52	1230744,29	Метод спутниковых геодезических измерений(определений)	Mt=0.1	Закрепление отсутствует
45	261802,80	1230743,54	Метод спутниковых геодезических измерений(определений)	Mt=0.1	Закрепление отсутствует
46	261804,84	1230740,30	Метод спутниковых геодезических измерений(определений)	Mt=0.1	Закрепление отсутствует
47	261806,53	1230739,37	Метод спутниковых геодезических измерений(определений)	Mt=0.1	Закрепление отсутствует
48	261807,54	1230739,64	Метод спутниковых геодезических измерений(определений)	Mt=0.1	Закрепление отсутствует
49	261836,57	1230756,63	Метод спутниковых геодезических измерений(определений)	Mt=0.1	Закрепление отсутствует
50	261837,40	1230759,14	Метод спутниковых геодезических измерений(определений)	Mt=0.1	Закрепление отсутствует
51	261835,13	1230764,50	Метод спутниковых геодезических измерений(определений)	Mt=0.1	Закрепление отсутствует
52	261834,08	1230768,49	Метод спутниковых геодезических измерений(определений)	Mt=0.1	Закрепление отсутствует
53	261843,77	1230777,10	Метод спутниковых геодезических измерений(определений)	Mt=0.1	Закрепление отсутствует
54	261857,42	1230786,72	Метод спутниковых геодезических измерений(определений)	Mt=0.1	Закрепление отсутствует
55	261859,24	1230784,62	Метод спутниковых геодезических измерений(определений)	Mt=0.1	Закрепление отсутствует
56	261860,75	1230783,93	Метод спутниковых геодезических измерений(определений)	Mt=0.1	Закрепление отсутствует
57	261864,03	1230784,68	Метод спутниковых геодезических измерений(определений)	Mt=0.1	Закрепление отсутствует
58	261863,07	1230788,56	Метод спутниковых геодезических измерений(определений)	Mt=0.1	Закрепление отсутствует
59	261861,46	1230788,17	Метод спутниковых геодезических измерений(определений)	Mt=0.1	Закрепление отсутствует

Раздел 2

Сведения о местоположении границ объекта

60	261859,26	1230790,71	Метод спутниковых геодезических измерений(определений)	Mt=0.1	Закрепление отсутствует
61	261858,97	1230792,46	Метод спутниковых геодезических измерений(определений)	Mt=0.1	Закрепление отсутствует
62	261868,43	1230800,40	Метод спутниковых геодезических измерений(определений)	Mt=0.1	Закрепление отсутствует
63	261925,04	1230839,81	Метод спутниковых геодезических измерений(определений)	Mt=0.1	Закрепление отсутствует
64	261925,67	1230840,52	Метод спутниковых геодезических измерений(определений)	Mt=0.1	Закрепление отсутствует
65	261929,85	1230848,45	Метод спутниковых геодезических измерений(определений)	Mt=0.1	Закрепление отсутствует
66	261931,98	1230849,80	Метод спутниковых геодезических измерений(определений)	Mt=0.1	Закрепление отсутствует
67	261942,76	1230852,42	Метод спутниковых геодезических измерений(определений)	Mt=0.1	Закрепление отсутствует
68	261955,99	1230860,37	Метод спутниковых геодезических измерений(определений)	Mt=0.1	Закрепление отсутствует
69	261963,66	1230866,62	Метод спутниковых геодезических измерений(определений)	Mt=0.1	Закрепление отсутствует
70	261964,17	1230867,25	Метод спутниковых геодезических измерений(определений)	Mt=0.1	Закрепление отсутствует
71	261965,35	1230869,54	Метод спутниковых геодезических измерений(определений)	Mt=0.1	Закрепление отсутствует
72	261976,06	1230877,15	Метод спутниковых геодезических измерений(определений)	Mt=0.1	Закрепление отсутствует
73	261996,44	1230894,91	Метод спутниковых геодезических измерений(определений)	Mt=0.1	Закрепление отсутствует
74	262021,52	1230920,73	Метод спутниковых геодезических измерений(определений)	Mt=0.1	Закрепление отсутствует
75	262025,50	1230916,77	Метод спутниковых геодезических измерений(определений)	Mt=0.1	Закрепление отсутствует
76	262026,91	1230916,19	Метод спутниковых геодезических измерений(определений)	Mt=0.1	Закрепление отсутствует
77	262028,11	1230916,59	Метод спутниковых геодезических измерений(определений)	Mt=0.1	Закрепление отсутствует
78	262035,10	1230921,85	Метод спутниковых геодезических измерений(определений)	Mt=0.1	Закрепление отсутствует
79	262047,44	1230905,32	Метод спутниковых геодезических измерений(определений)	Mt=0.1	Закрепление отсутствует
80	262062,41	1230890,16	Метод спутниковых геодезических измерений(определений)	Mt=0.1	Закрепление отсутствует

Раздел 2

Сведения о местоположении границ объекта

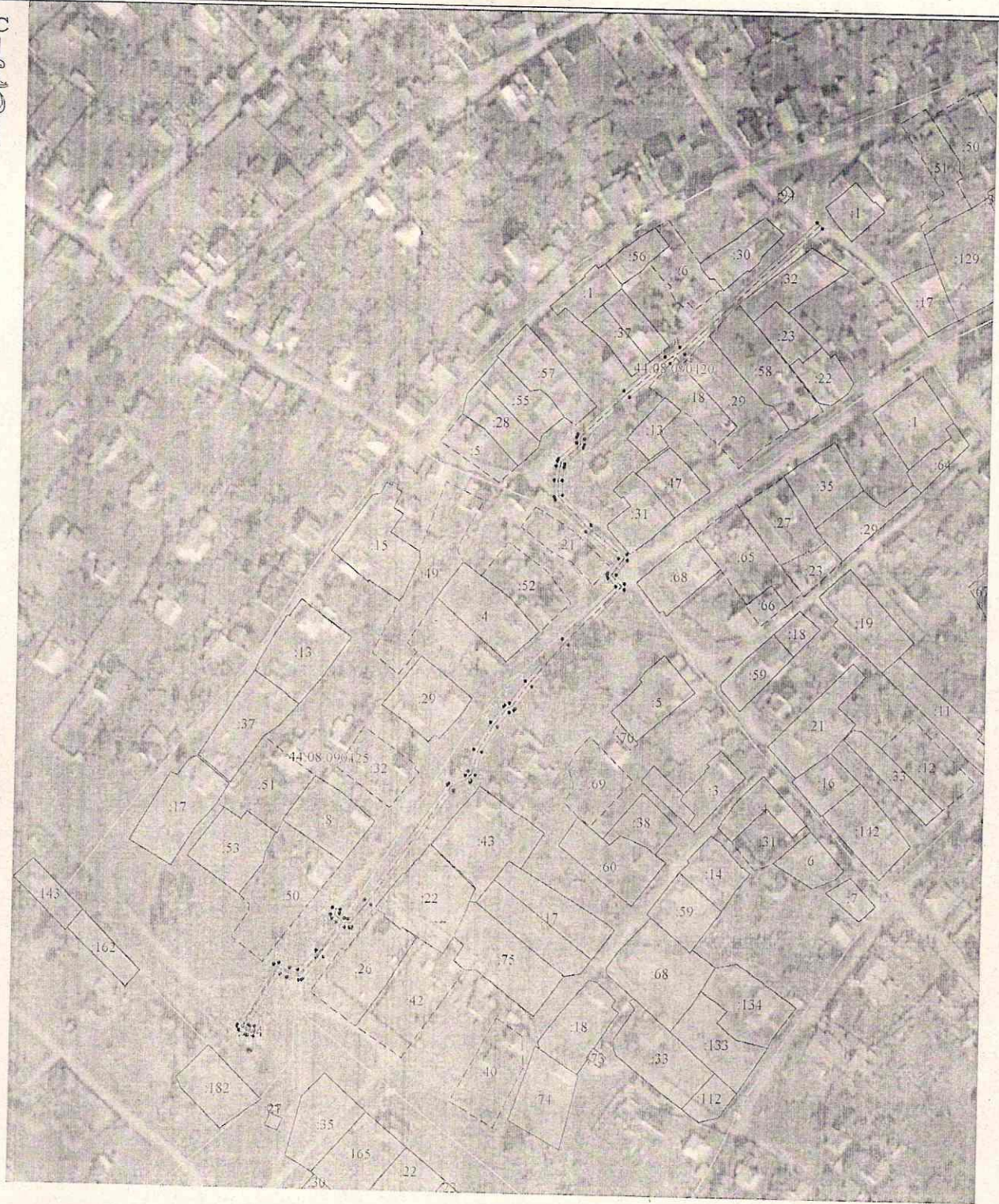
81	262063,78	1230889,57	Метод спутниковых геодезических измерений(определений)	Mt=0.1	Закрепление отсутствует
82	262071,74	1230889,36	Метод спутниковых геодезических измерений(определений)	Mt=0.1	Закрепление отсутствует
83	262078,58	1230890,13	Метод спутниковых геодезических измерений(определений)	Mt=0.1	Закрепление отсутствует
84	262081,08	1230890,74	Метод спутниковых геодезических измерений(определений)	Mt=0.1	Закрепление отсутствует
85	262082,05	1230891,31	Метод спутниковых геодезических измерений(определений)	Mt=0.1	Закрепление отсутствует
86	262090,11	1230899,93	Метод спутниковых геодезических измерений(определений)	Mt=0.1	Закрепление отсутствует
87	262092,84	1230899,92	Метод спутниковых геодезических измерений(определений)	Mt=0.1	Закрепление отсутствует
88	262094,29	1230900,54	Метод спутниковых геодезических измерений(определений)	Mt=0.1	Закрепление отсутствует
89	262115,59	1230922,90	Метод спутниковых геодезических измерений(определений)	Mt=0.1	Закрепление отсутствует
90	262132,36	1230942,63	Метод спутниковых геодезических измерений(определений)	Mt=0.1	Закрепление отсутствует
91	262137,16	1230949,83	Метод спутниковых геодезических измерений(определений)	Mt=0.1	Закрепление отсутствует
1	262198,94	1231015,70	Метод спутниковых геодезических измерений(определений)	Mt=0.1	Закрепление отсутствует

Приложение № 2 к постановлению администрации городского поселения поселка Красное-на-Волге от 14.08.2022 г. № 23.

Схема расположения границ публичного сервитута

"Реконструкция газопровода среднего и низкого давления по ул. Красноармейская в п. Красное-на-Волге с установкой ШПРГ"

(наименование объекта)



Масштаб 1: 2000

Условные обозначения:

- граница кадастрового деления;
- 44.08.090420 - номер кадастрового квартала;
- границы земельных участков согласно сведениям ЕГРН;
- 49 - номер земельного участка;
- вновь образованная часть границы, сведения о которой отсутствуют для определения ее местоположения;
- характерная точка границы ЗОУИТ;
- трасса существующего газопровода.

Кадастровый инженер



Сядова Т.А.
25.05.2022 г.